

Förslag till skötselåtgärder våren 2014

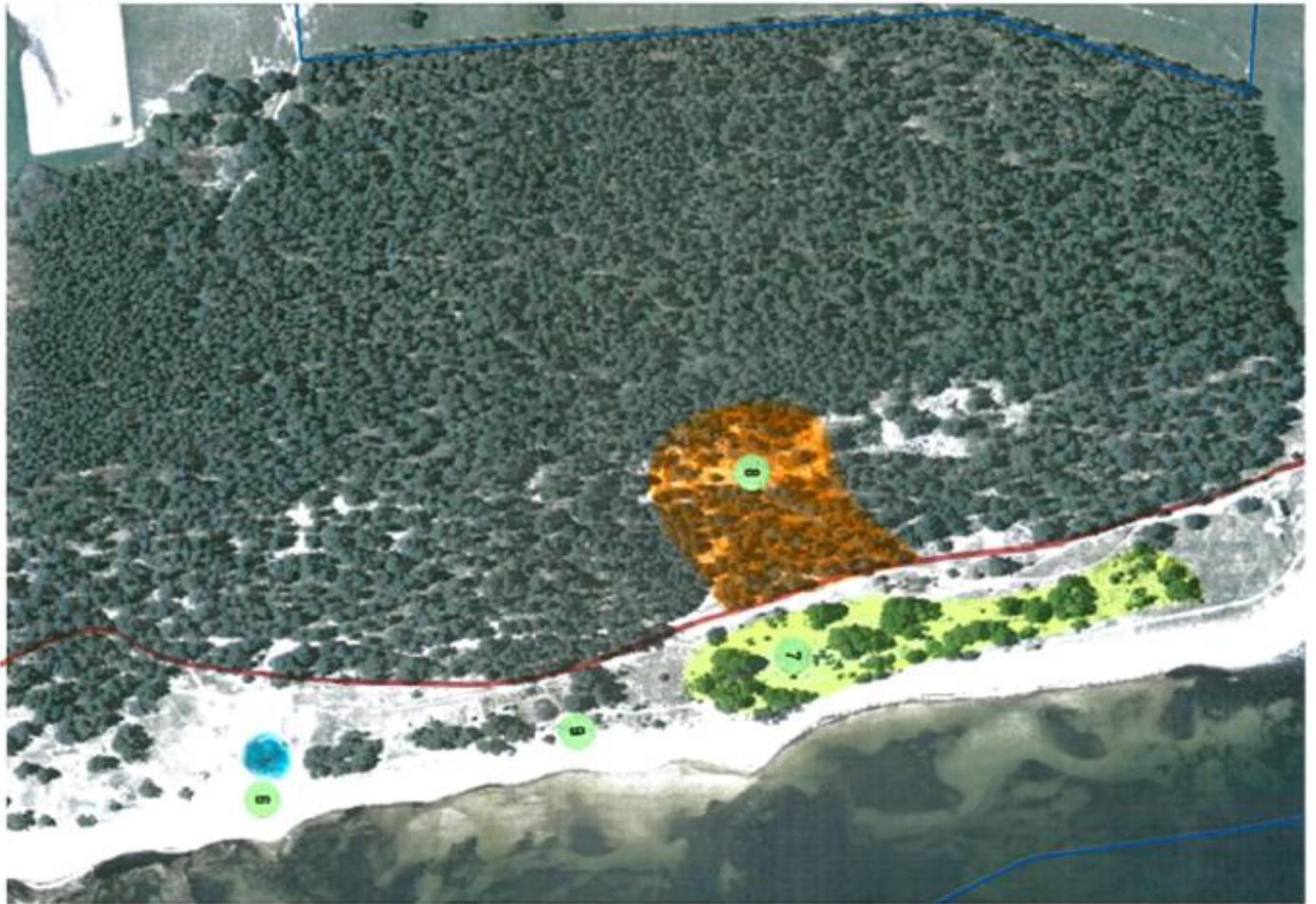
Nedanstående åtgärder beräknas påbörjas med en ny arbetsdag lördagen den 22 mars. Därefter fortsätter professionell arbetskraft till dess åtgärderna är klara. Utvärdering i Skötselrådet i maj-juni.

1. Utglesning av tallskogen till under 50 träd per hektar, dvs trädklädd betesmark enligt skötselplanen och samtidigt kan brukaren i framtiden erhålla EU-stöd för arealen.
2. Borttagning av 8-10 träd, mål enligt punkt 1.
3. Borttagning av en medelstor tall samt 4-5 björkar, viss röjning av buskar framförallt längs stigarna. Gynnar sikt och framkomlighet.
4. Bortgrävning av vresrosor, 4 mindre områden, blir "solgropar".
5. Vårbränning av 3-4 små områden, demonstrationsobjekt.
6. Bortgrävning av vegetation, blir stor "solgrop".
7. Utglesning av tätare trädjungar. Borttagning av rakväxande individer, lämna mindre dungar och krokiga solitärträd. Stubbar?
Viktigt att inte ta allt för mycket direkt utan att stegvis utglesning.
8. Kraftigare utglesning av mindre område upp i slänten för att få fram en demonstrationsyta som liknar slutmålet för hela slänten, jämför med Vitemölle strandbackar.
9. Röjning av mindre träd, främst tallar, < 5 meter höga i hela området på östra sidan om den röda linjen.
10. Bortgrävning av vresrosor vid Klammersbäck. Viktigt att inte skada ån eller strandkanten.

Klammersbäck, Studabackarna



Sjöfirret



Vitemölla strandbackar



